

Leit-Bild von der Lebenshilfe Leverkusen

1. ~ ~ ~

2. ~ ~ ~

3. ~ ~ ~

Ein Leit-Bild ist ein Text.

Der Text ist für Menschen,

- die in der Lebenshilfe Leverkusen arbeiten
- die in der Lebenshilfe Leverkusen betreut werden
- die etwas über die Lebenshilfe Leverkusen erfahren wollen



Wer sind wir?

Die Lebenshilfe Leverkusen wurde im Jahr 1961 gegründet.

Zur Lebenshilfe Leverkusen gehören:

- Menschen mit Behinderungen und ihre Familien
- Gesetzliche Betreuer
- Freiwillige Helfer



Was machen wir?

Sie bekommen Hilfe bei uns.

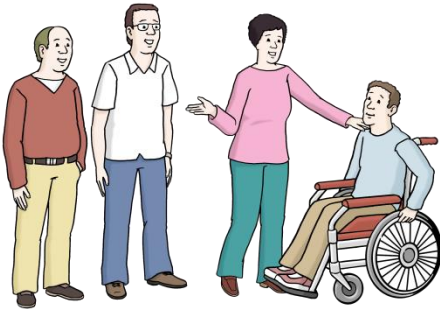
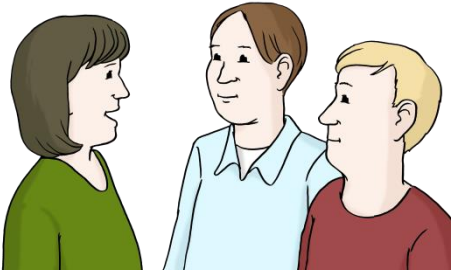
Zum Beispiel zu den Themen:

- Betreuung
- Wohnen
- Freizeit

Wir setzen uns für die Rechte von Menschen mit Behinderung ein.

Zum Beispiel: Gleich-Berechtigung.

Wir wollen ein Vorbild für andere sein.



Was ist uns wichtig?

In unserer Arbeit soll jeder:

- gut behandelt werden
- ernst genommen werden
- für sich selbst sprechen können
- uns vertrauen

Jeder Mensch ist uns wichtig.

Niemand darf verletzt werden.

Gewalt lehnen wir ab.

Niemand darf einem anderen Gewalt antun.

Oder in seiner Freiheit einschränken.

Damit das nicht passiert,

haben wir Kontrollen.



Welches Ziel haben wir?

Wir arbeiten für Menschen mit Behinderung.

Jeder Mensch soll einen Platz
in der Gesellschaft haben.

Dafür setzen wir uns ein.

In jeder Lebens-Lage helfen wir Menschen.

Dabei ist ein Umgang mit viel Respekt wichtig.



Wie arbeiten wir?

Wir wollen gute Arbeit machen.

Darum arbeiten bei uns Menschen,
die eine gute Ausbildung haben.

Zum Beispiel: Heil-Erziehungs-Pfleger.

Alle unsere Mitarbeiter sollen zufrieden sein.

Darum gibt es viele Fort-Bildungen.

Unsere Mitarbeiter sollen auch eigene
Verantwortung haben.

Wenn Mitarbeiter Ideen haben,
unterstützen wie diese.



Was ist ein Ehren-Amt?

Manche Menschen helfen in ihrer Freizeit.

Sie bekommen **kein** Geld dafür.

Das heißt: Ehren-Amt.

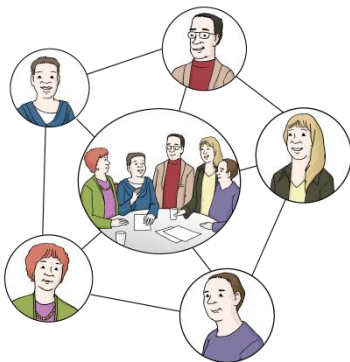
Oder ehren-amtliche Mitarbeiter.

Auch Eltern und Angehörige arbeiten bei uns ehren-amtlich.

Für uns ist das sehr wichtig.

Weil die Eltern und die ehren-amtlichen Mitarbeiter bei unserer Arbeit helfen.

Darum sind die ehren-amtlichen Mitarbeiter ein Zusatz zu den Mitarbeitern, die Geld bekommen.



Mit wem arbeiten wir zusammen?

Wir arbeiten gerne mit anderen zusammen.

Zum Beispiel: andere Vereine.

Wir helfen uns gegenseitig mit der Arbeit.

Unsere Arbeit ist wichtig für die Gesellschaft.

Damit Menschen mit Behinderung in der Gesellschaft einbezogen werden.

Übersetzung:

Agentur für Leichte Sprache der Lebenshilfe Bonn gGmbH

Kessenicher Str. 216

53129 Bonn

Prüfer: A. Möller, S. Kwasnewski, A. Schmidt, P. Hatesaul

Die Bilder sind von:

©Lebenshilfe für Menschen mit geistiger Behinderung

Bremen e.V., Illustrator Stefan Albers, Atelier

Fleetinsel, 2013